


Výškový systém Balt p.v.

Souřadný systém S-JTSK

6			
5			
4			
3			
2	ČISTOPIS	06.01.2023	Ing. Kuba, Ph.D.
1	VERZE KE KONTROLE	07.12.2022	Ing. Kuba, Ph.D.
REVIZE	POPIS	DATUM	SCHVÁLIL

Sweco Hydroprojekt a.s. Ústředí Praha Táborská 31, 140 16 Praha 4; praha@sweco.cz; www.sweco.cz				SWECO 	
VYPRACOVAL	Frommová	HIP	Ing. Rinn	T. KONTROLA	Bc. Vrba
PROJEKTANT	Frommová	ŘEDITEL DIVIZE	Ing. Hanák	DATUM	01/2023
OBJEDNATEL	Brněnské vodárny a kanalizace, a.s.			OKRES	BRNO
AKCE: Kalové hospodářství ČOV Brno - Modřice  D1.4.3005.4 ELEKTROSTAVEBNÍ ČÁST				ČÍSLO ZAKÁZKY	12 2127 01 02
				STUPEŇ	DPS
				FORMÁT	7A4
				MĚŘÍTKO	1:100
				ARCHIVNÍ ČÍSLO	008286/22/1
ČÁST STAVBY	PODRUŽNÁ TRAFOSTANICE TS 1.4			SO/PS	SO 3005
PŘÍLOHA: SCHÉMA ZAPOJENÍ RS401				ČÍSLO PŘÍLOHY	D1.4.3005.4.8
					e 1

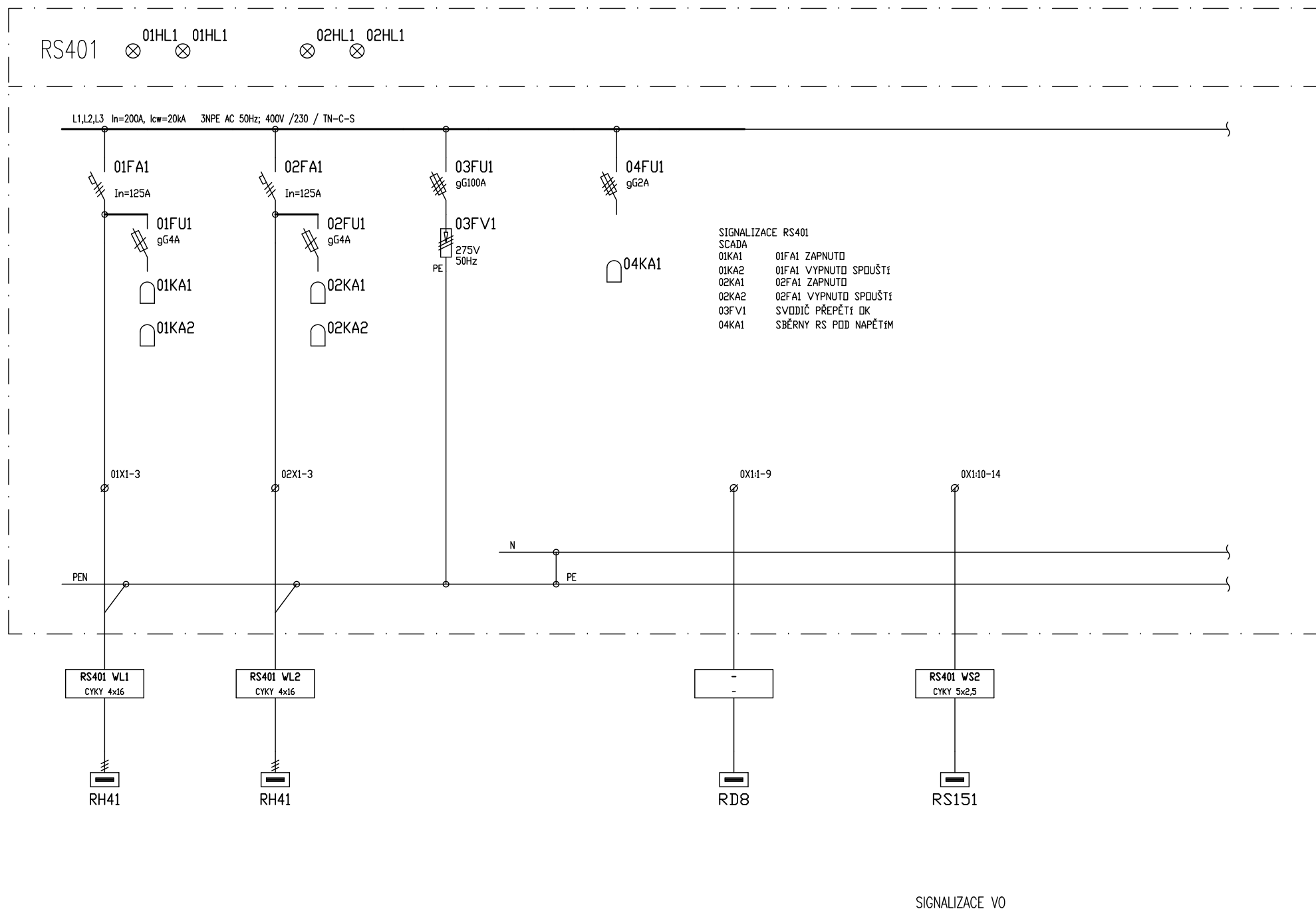
Tato dokumentace včetně všech příloh (s výjimkou dat poskytnutých objednatelem) je duševním vlastnictvím akciové společnosti Sweco Hydroprojekt a.s. Objednatel této dokumentace je oprávněn ji využít k účelům vyplývajícím z uzavřené smlouvy bez jakéhokoliv omezení. Jiné osoby (jak fyzické, tak právnické) nejsou bez předchozího výslovného souhlasu objednatele oprávněny tuto dokumentaci ani její části jakkoli využívat, kopírovat (ani jiným způsobem rozmnožovat) nebo zpřístupnit dalším osobám.

Poznámka: Podpisy zpracovatelů jsou připojeny pouze k výtisku číslo 01 nebo originálu přílohy (matrici).

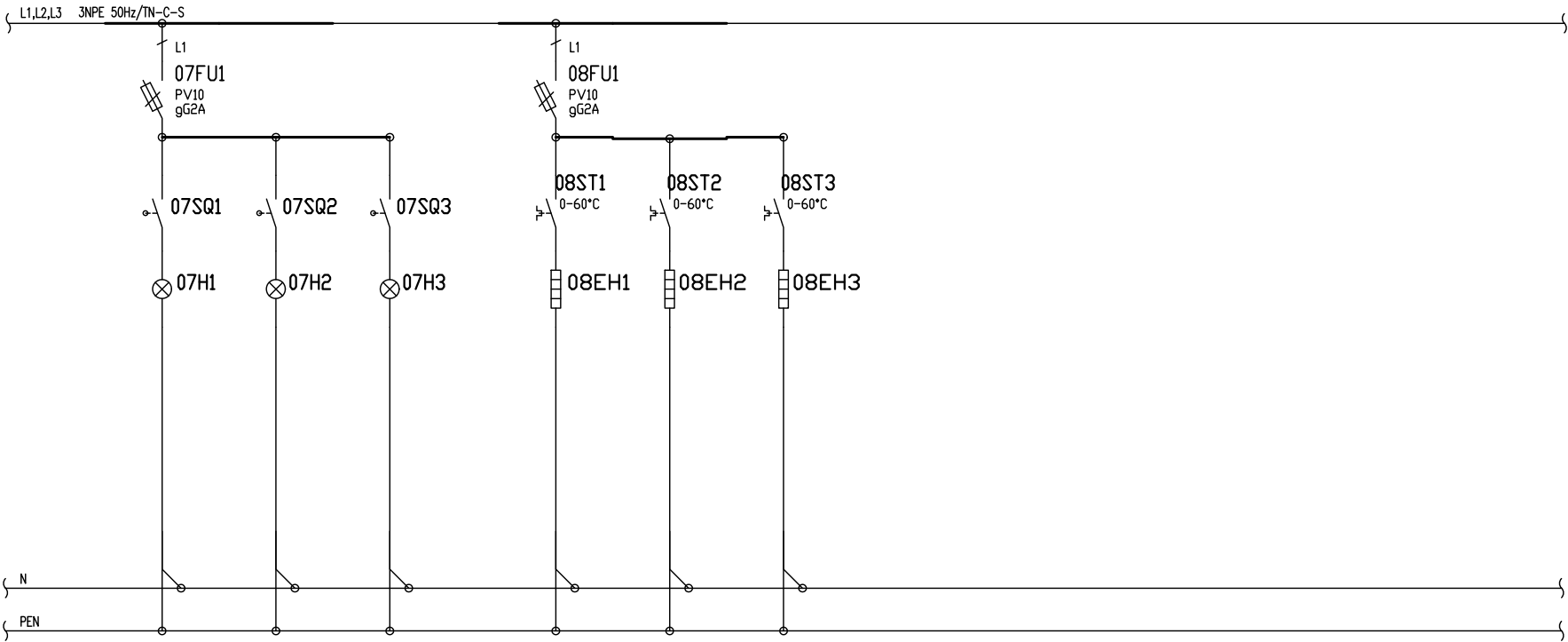
ROZVÁDEČ:	Oceloplechový, skříňový
ELEKTRICKÉ NAPÁJENÍ:	3PEN ~ 50Hz; 400V / TN-C
POLOHA:	Na podlaze
STUPĚN KRYTÍ:	IP40/IP20
BARVA:	RAL 7035-ŠEDÁ
DVĚŘE:	Plechové plné s 3-bodovou závorou, jednokřídlé
VNĚJŠÍ ROZMĚRY: (š x v x h)	3x800 x 2000 x 400 mm
VNITŘNÍ ROZMĚRY: (š x v)	3x720 x 1950 mm
VÝKLENEK: (š x v x h)	-
PODŠTAVEC:	Lehký, výška 100mm bez bočních výřezů
VNITŘNÍ ČLENĚNÍ:	Jeden rám šířky 720mm.
PŘÍVOD:	Spodem
VÝVODY:	Spodem
SOUSTAVY NAPĚTÍ	3NPE AC 50Hz; 400V / 230 / TN-C-S

#### BEZPEČNOSTNÍ TABULKY:

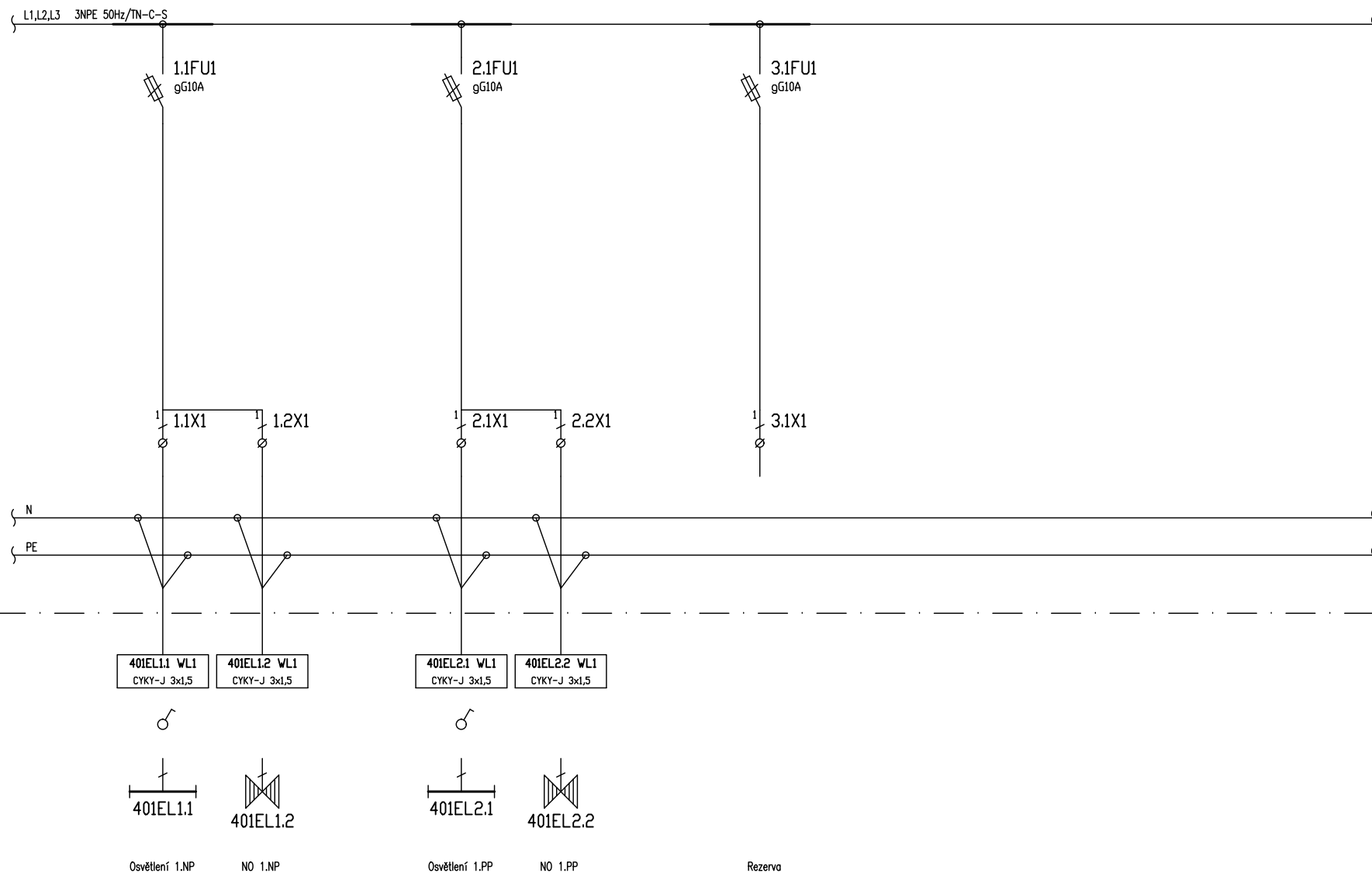
- "POZOR EL. ZARÍZENÍ"
- "Hl. vypínač - vypni v nebezpečí"



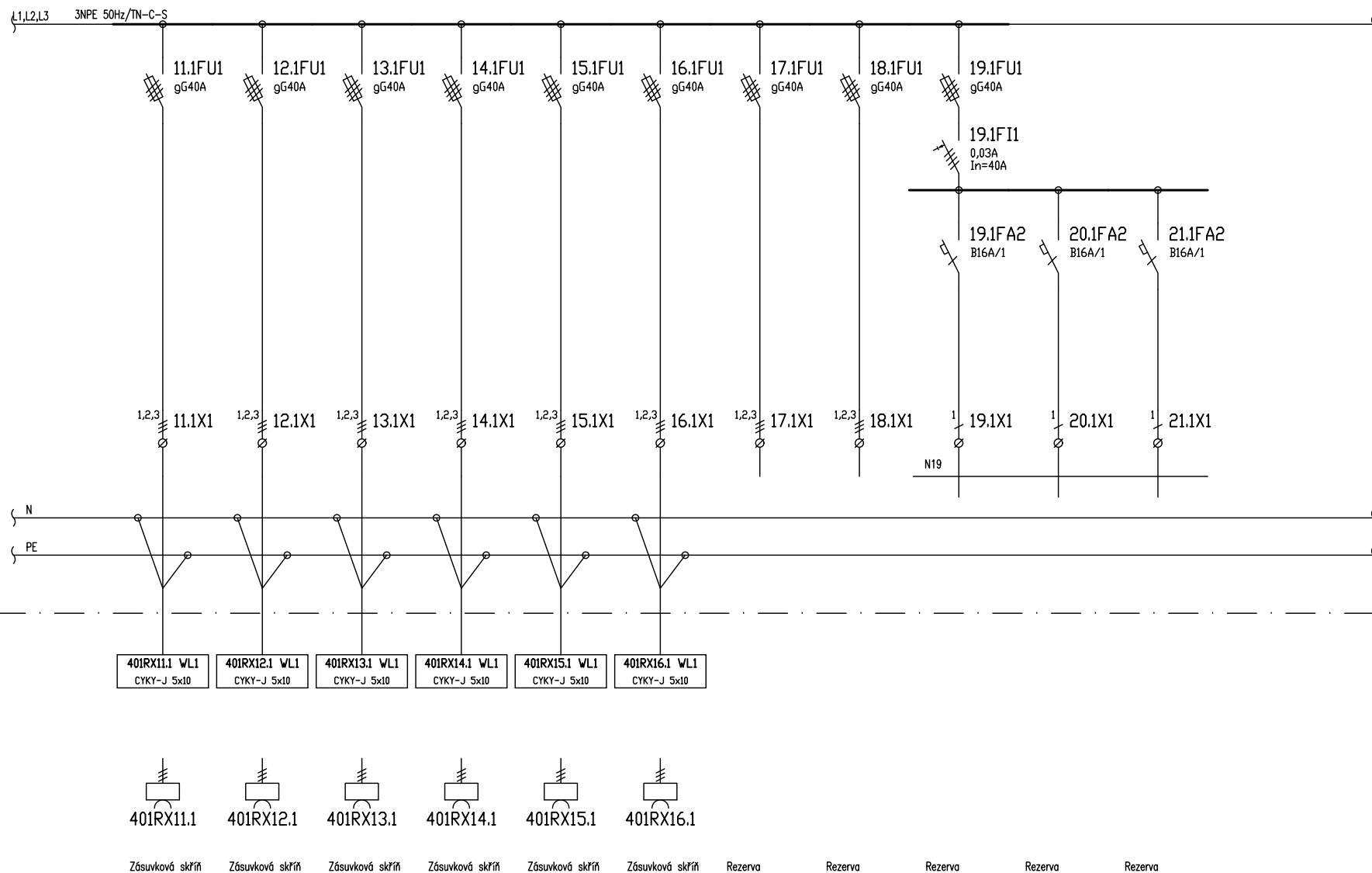
RS401



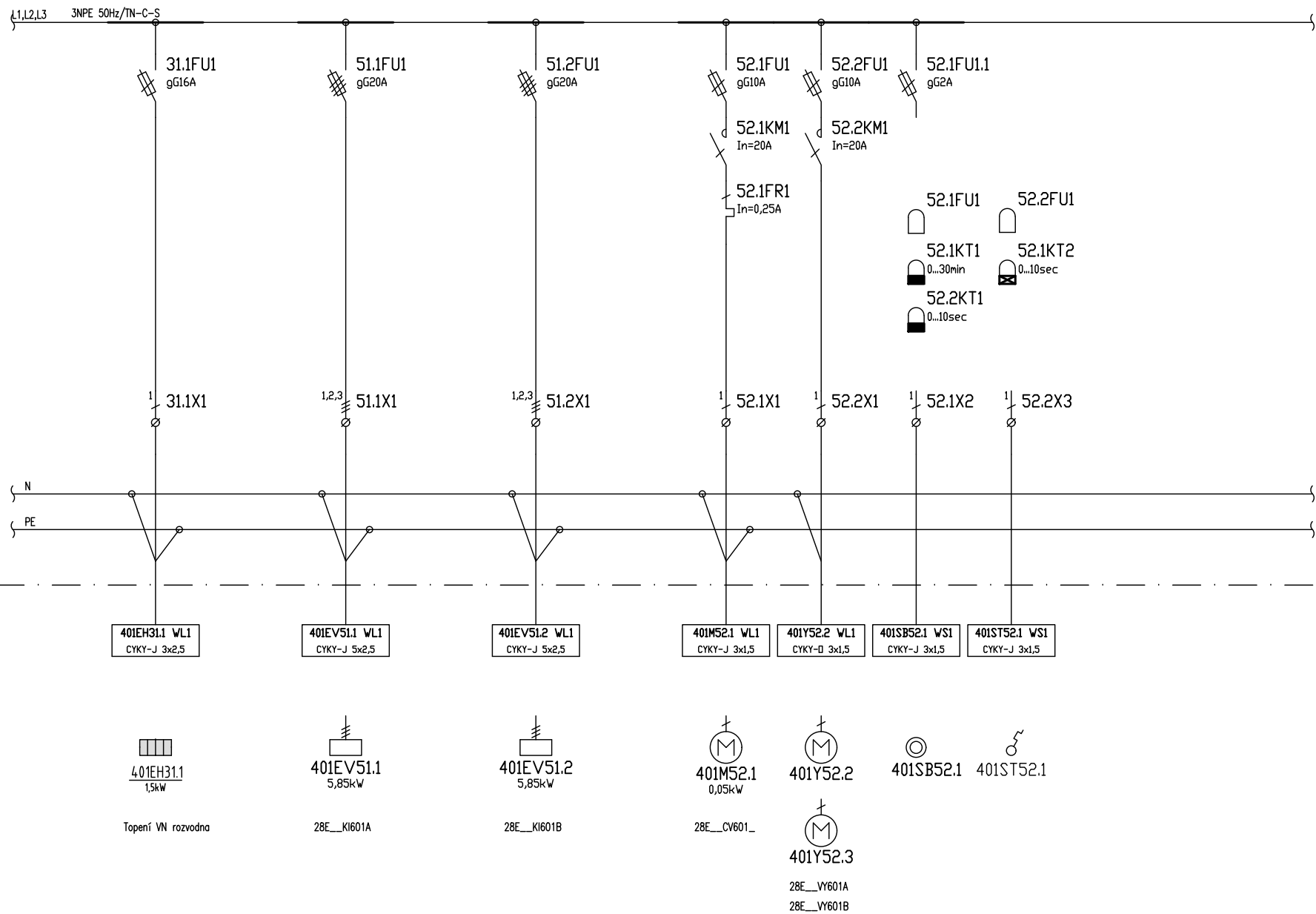
# RS401



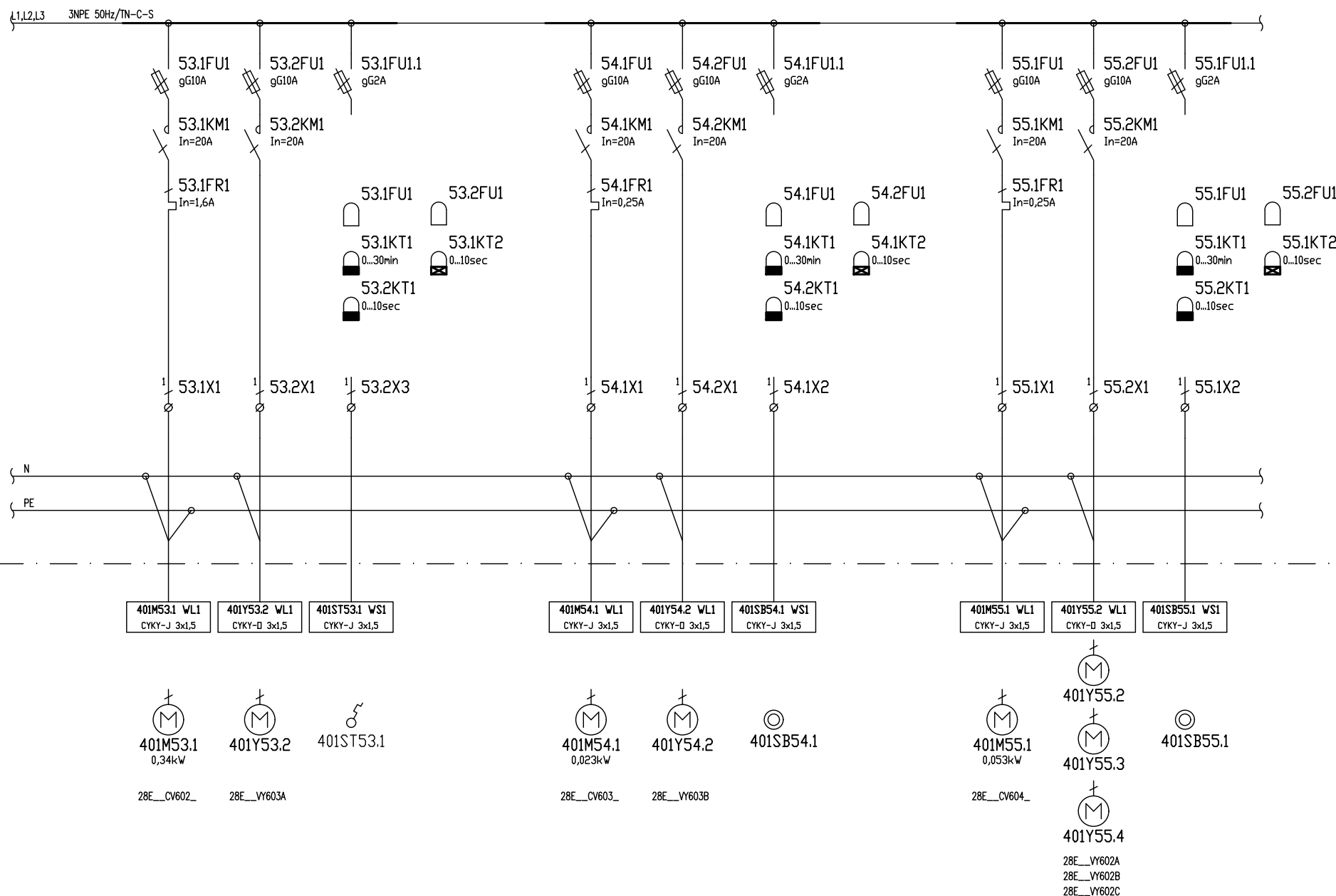
# RS401



RS401



# RS401



RS401

